

¿Cómo está el TIEMPO en ANTIOQUIA?

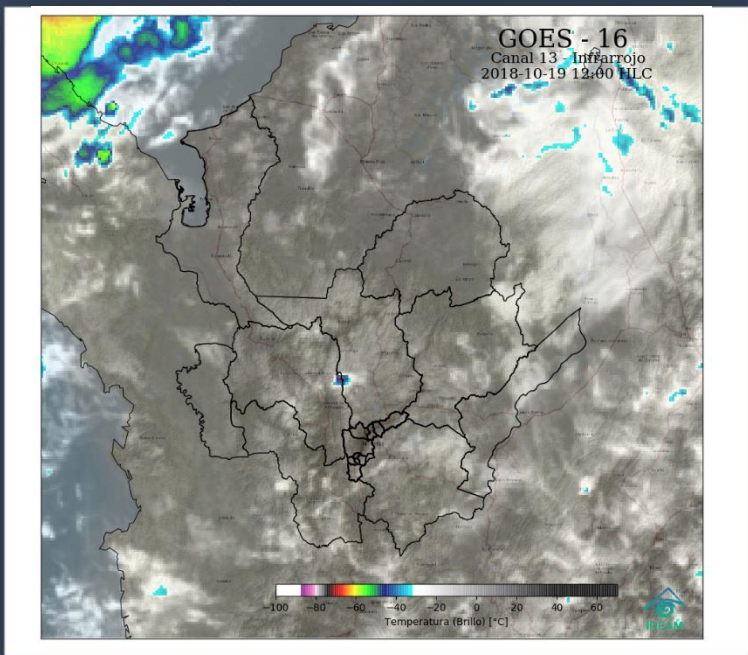
Centro Regional de Pronósticos y Alertas CRPA

Medellín, viernes 19 de Octubre de 2018
 Hora de emisión: 12:15 p.m.



Instituto de Hidrología,
 Meteorología y
 Estudios Ambientales

Imagen Satelital



Condiciones Meteorológicas Actuales

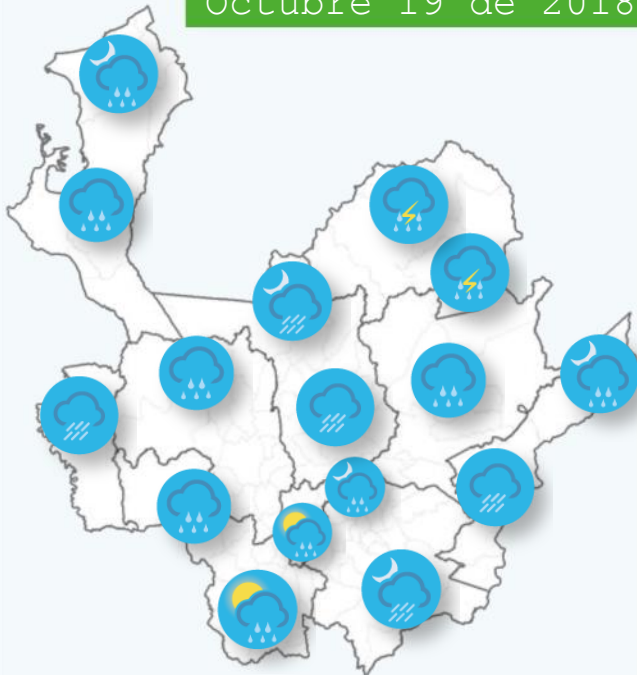
Durante gran parte de la mañana se presentaron condiciones de cielo mayormente cubierto. Se registraron lloviznas sobre el Bajo Cauca, Nordeste y Oriente.

Al Cierre de este Boletín se presentan lluvias en Occidente y Norte de Antioquia.

Temperatura de Brillo (°C) representada en la imagen satelital. Canal Visible GOES 16 - IDEAM - Octubre 19 de 2018 - Hora : 12:00 a.m.

Pronóstico del Tiempo

Octubre 19 de 2018

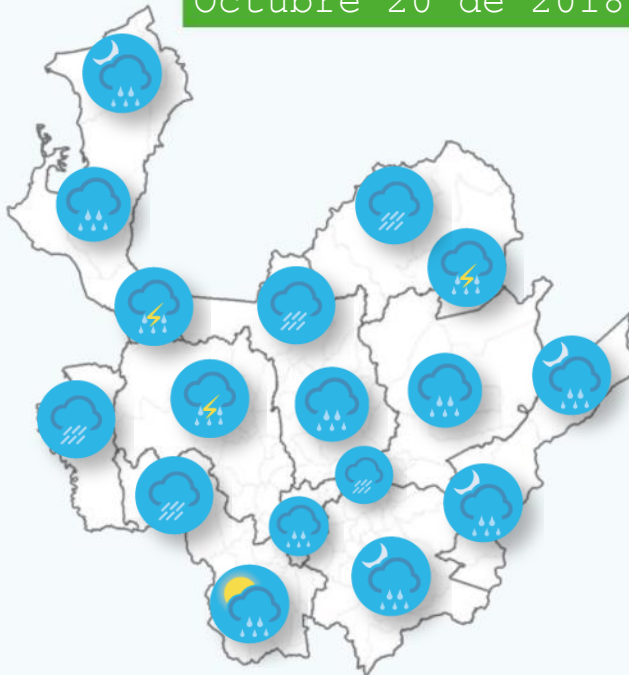


Tarde: Lluvias en Bajo Cauca, Norte, Oriente y Nordeste. Menos intensas en Suroeste y Valle de Aburrá. Posibles chubascos en Norte (PNN Paramillo).

Noche-Madrugada:

En Oriente, Bajo Cauca y Magdalena Medio se estiman lluvias fuertes. Lluvias ligeras a moderadas en PNN Paramillo, Norte, norte del Valle de Aburrá, Occidente y Nordeste.

Octubre 20 de 2018

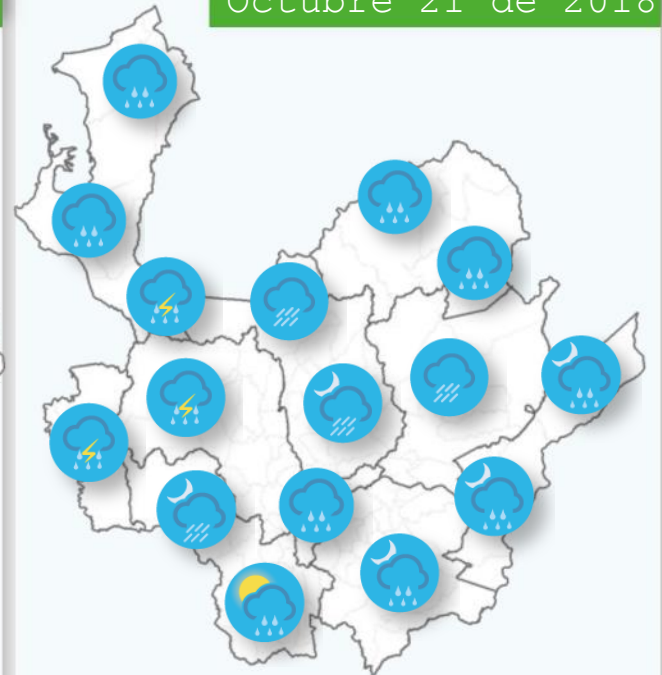


Mañana: Posibles lluvias hacia el Bajo Cauca, Nordeste, y el Urabá.

Tarde: Lluvias fuertes con tormentas en Atrato Medio, Occidente, Urabá y extremo oriental de Bajo Cauca. Lluvias moderadas en Aburrá, Suroeste y Oriente.

Noche-madrugada: Lluvias intensas con actividad eléctrica en PNN Paramillo, Occidente, Norte, Oriente y norte de Aburrá. Lluvias ligeras en Bajo Cauca y Magdalena Medio.

Octubre 21 de 2018



Mañana: Lluvias en el Bajo Magdalena y Urabá

Tarde: Lluvias intensas en PNN Paramillo, Atrato Medio, Suroeste, Urabá, centro, Nordeste y Oriente. No se descartan lluvias ligeras en Aburrá y Magdalena Medio.

Noche-Madrugada:

Precipitaciones entre fuertes y moderadas en Oriente, Norte y Occidente, norte de Suroeste.



Reporte de variables en los aeropuertos en la última hora:

Medellín 26°C



Vientos del Norte con 11 km/h

Rionegro 20°C



Vientos del Sureste con 7 km/h

Apartadó 31°C



Vientos del Sureste con 14 km/h

Día



Despejado



Parcialmente nublado



Seminublado e intervalos de lluvias ligeras

Noche



Despejado



Parcialmente nublado y lluvias ligeras



Parcialmente nublado lluvias moderadas-fuertes



Niebla

Condiciones Generales Durante la Jornada



Cielo nublado



Lluvia ligera



Lluvias moderadas



Lluvia con tormenta eléctrica



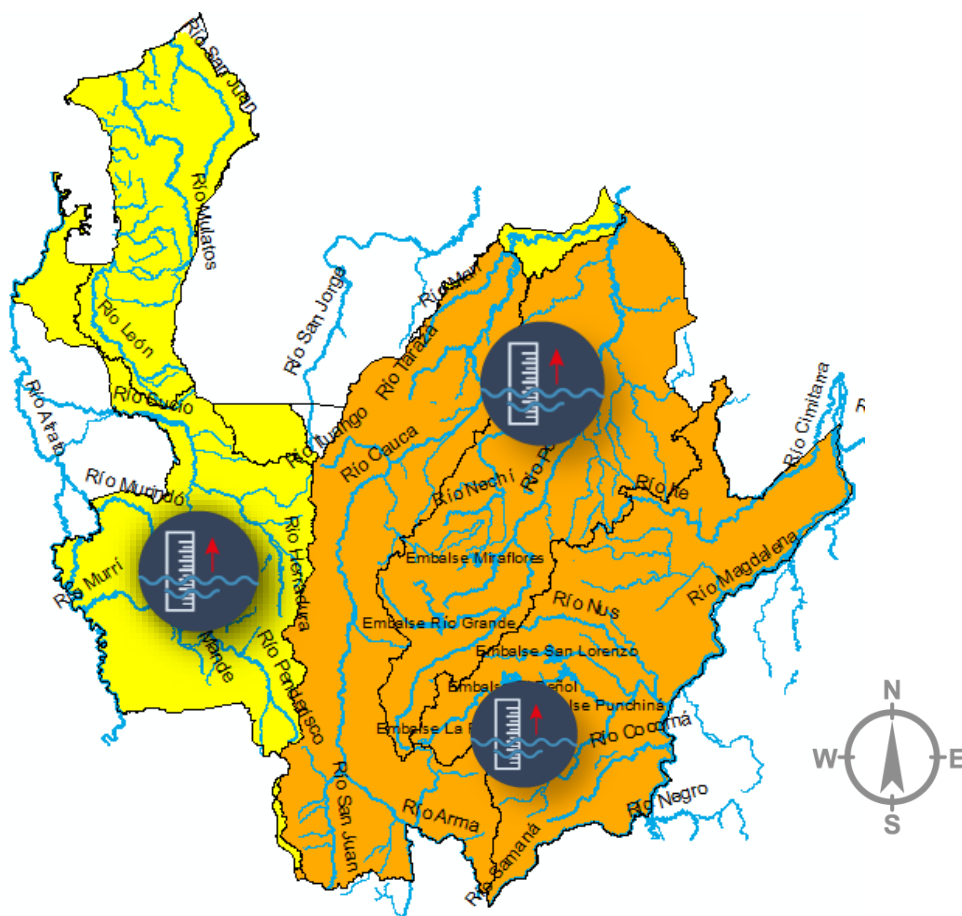
Granizo

ALERTAS HIDROLÓGICAS

alerta
ROJA
para tomar
acción

alerta
NARANJA
para
prepararse

alerta
AMARILLA
para
informarse



Crecientes en ríos de montaña (Aportantes al Magdalena)

Crecientes principalmente en las cuencas de los ríos San Bartolo, Nare, Cimitarra, Samaná Norte (municipio de San Luis) y sus afluentes (aportantes al río Magdalena).

Crecientes en ríos de montaña (Aportantes al Cauca)

En las cuenca de los ríos Tarazá, Arma, San Juan, Porce, San José, Tenche, El Bagre, Nechí y sus afluentes, entre otros ríos de montaña que drenan hacia el río Cauca.

Crecientes súbitas ríos Nare, La Miel y Guarínó

Alerta para los ríos que drenan al río Magdalena como La Miel, Guarínó y sus respectivos afluentes.

Niveles altos en ríos del AMVA

Los niveles del río Cauca en sectores del trayecto comprendido entre Caucasia (Antioquia) hasta Guaranda (Sucre), han descendido, no obstante se mantiene la alerta.

Crecientes súbitas en los ríos del Urabá antioqueño

Atentos al comportamiento de los niveles, especialmente para los ríos León cerca al municipio de Chigorodó y en el río Mulato a la altura del municipio Turbo y San Juan

alerta
NARANJA

alerta
AMARILLA

Recomendaciones

El IDEAM recomienda a pobladores ribereños especialmente de los municipios donde se han registrado lluvias estar atentos a posibles inundaciones o desbordamientos.

Alertas
Hidrológicas



Creciente
Súbita



Niveles
Altos



Incremento
Súbitos

CONDICIONES EN EL GOLFO DE URABÁ



| Golfo de Urabá | Velocidad | Dirección | Altura Oleaje |
|----------------|-----------|-----------|-----------------|
| Alta Mar | 9-18 Km/h | Variable | 0,5- 0,6 Metros |
| Zonas Costeras | 2- 9 Km/h | Variable | |

Se sugiere a los pescadores, habitantes costeros, turistas y usuarios de embarcaciones de bajo calado consultar con las Capitanías de

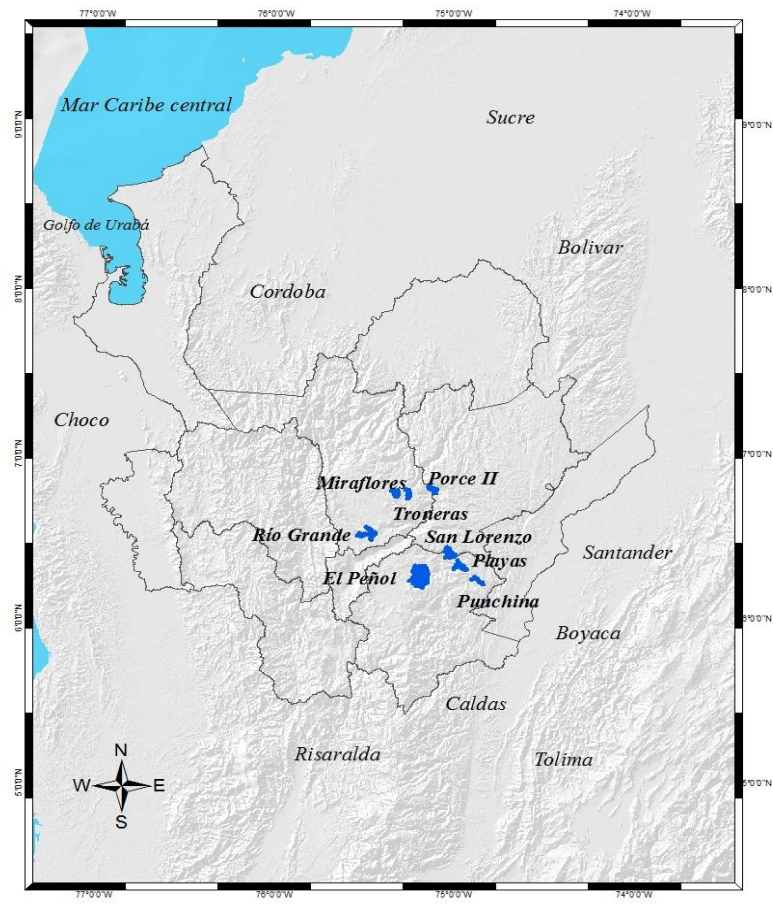
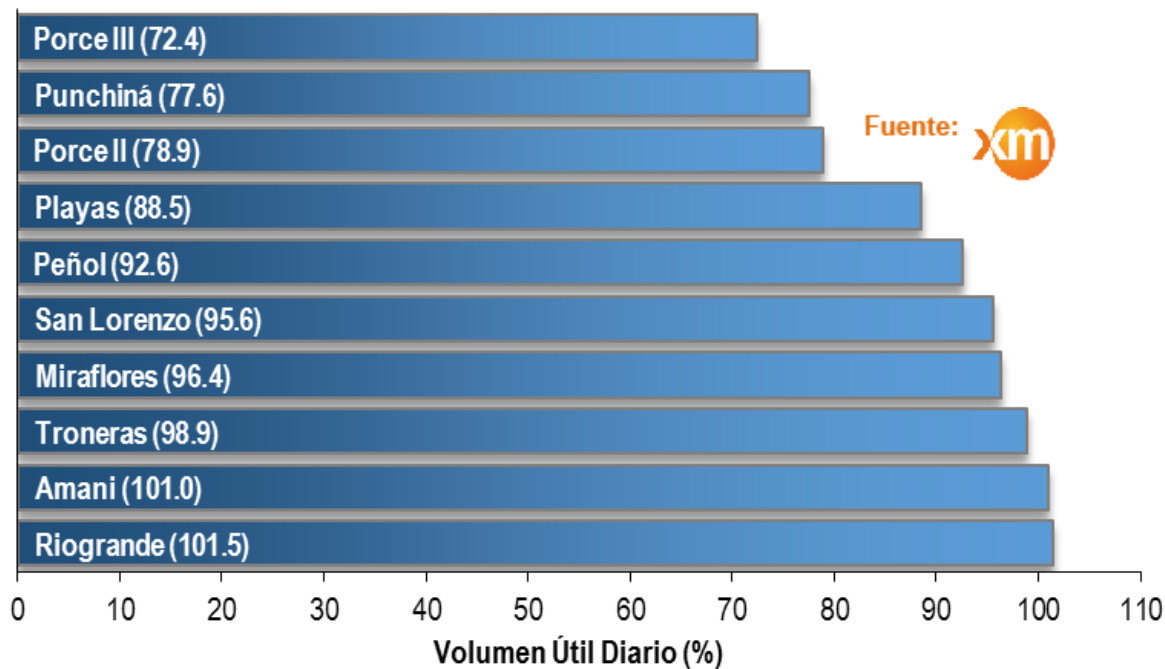


Por tiempo lluvioso



En Zonas aledañas al golfo de Urabá, se estiman lluvias durante la jornada, acompañadas en algunos casos de tormentas eléctricas y rachas de viento

ESTADO DE LOS EMBALSES EN VOLUMEN ÚTIL DIARIO (%)



Vientos Fuertes y Oleaje Alto

#Prevención del Riesgo
Juntos cuidamos de Antioquia

Inundaciones

#Prevención del Riesgo
Juntos cuidamos de Antioquia

Alertas Hidrológicas



Oleaje Fuerte



Tiempo Lluvioso



Huracán



Tormentas Eléctricas

ALERTAS POR DESLIZAMIENTOS



Probabilidad Alta (1)

Por ocurrencia de deslizamientos de tierra en zonas inestables y de alta pendiente en 1 municipio:

Magdalena Medio: Yondó.



Probabilidad media (14)

Por ocurrencia de deslizamientos de tierra en zonas inestables y de alta pendiente en 14 municipios:

Magdalena Medio: Caracolí y Puerto Nare.

Nordeste: Cisneros, San Roque, Santo Domingo y Yolombó.

Occidente: Abriaquí, Cañasgordas y Giraldo.

Oriente: Argelia, Nariño, San Carlos, San Luis y Sonsón.



Probabilidad baja (50)

Por ocurrencia de deslizamientos de tierra en zonas inestables y de alta pendiente en 50 municipios:

Bajo Cauca: Cáceres, Tarazá y Zaragoza.

Magdalena Medio: Maceo, Puerto Berrío y Puerto Triunfo.

Nordeste: Amalfi, Anorí, Remedios, Segovia y Yalí.

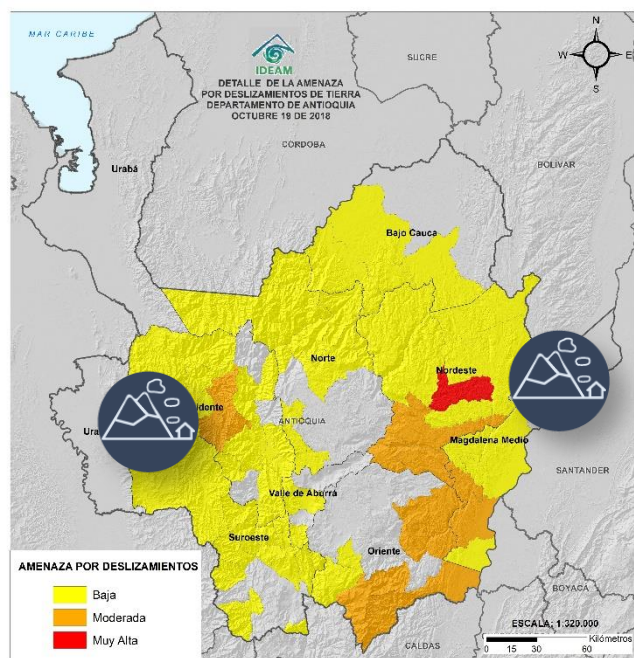
Norte: Belmira, Briceño, Campamento, Ituango, San Pedro De Los Milagros, Toledo, Valdivia y Yarumal.

Occidente: Armenia, Buriticá, Caicedo, Dabeiba, Ebéjico, Frontino, Heliconia, Olaya, Sabanalarga, San Jerónimo, Santa Fe de Antioquia, Sopetrán y Uramita.

Oriente: Abejorral y La Unión.

Suroeste: Amagá, Andes, Angelópolis, Betulia, Caramanta, Ciudad Bolívar, Concordia, Fredonia Montebello, Salgar, Santa Bárbara, Titiribí, Urrao y Venecia.

Valle de Aburrá: Caldas y Medellín.



Especial Atención en Vías

Sectores viales identificados con potencialidad de deslizamientos, en los cuales generan alertas:

Barbosa - Cisneros (Pescadito)

Cisneros - Alto de Dolores

Los Llanos - Tarazá

Medellín - Apartadó

Bogotá - Medellín

Santafé de Antioquia - Medellín

Santa Fe de Antioquia

Alertas



Vendaval



Avenida Torrencial



Deslizamientos de tierra



Deslizamientos en vías



Incendios Forestales



Sequias

ALERTAS POR INCENDIOS

Deslizamientos

1

Prepárate #YoCuidoLasLaderas

1. Establece un sistema vigilancia del terreno.
2. Observa si hay presencia de grietas en rocas, suelos y viviendas.
3. Revisa si hay elementos desplazados de su lugar original como postes, árboles, cercas, muros y andenes.
4. Establece un sistema de alerta y alarma ante deslizamientos y avisa a las autoridades.

#PrevencióndelRiesgo
Juntos cuidamos de Antioquia

Deslizamientos

1

Reduce #YoCuidoLasLaderas

1. Verifica si estás ubicado en una zona de movimientos en masa.
2. No compres ni alquiles lotes o viviendas en zonas de ladera.
3. Maneja adecuadamente las aguas lluvia y negras.
4. Construye sólo con asesoría técnica.

#PrevencióndelRiesgo
Juntos cuidamos de Antioquia

Deslizamientos

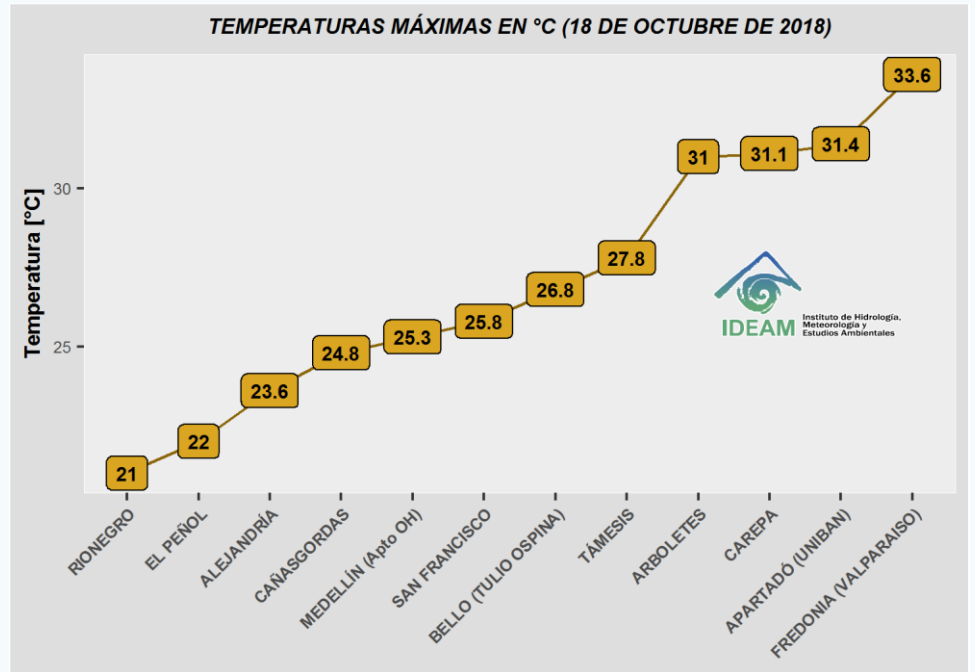
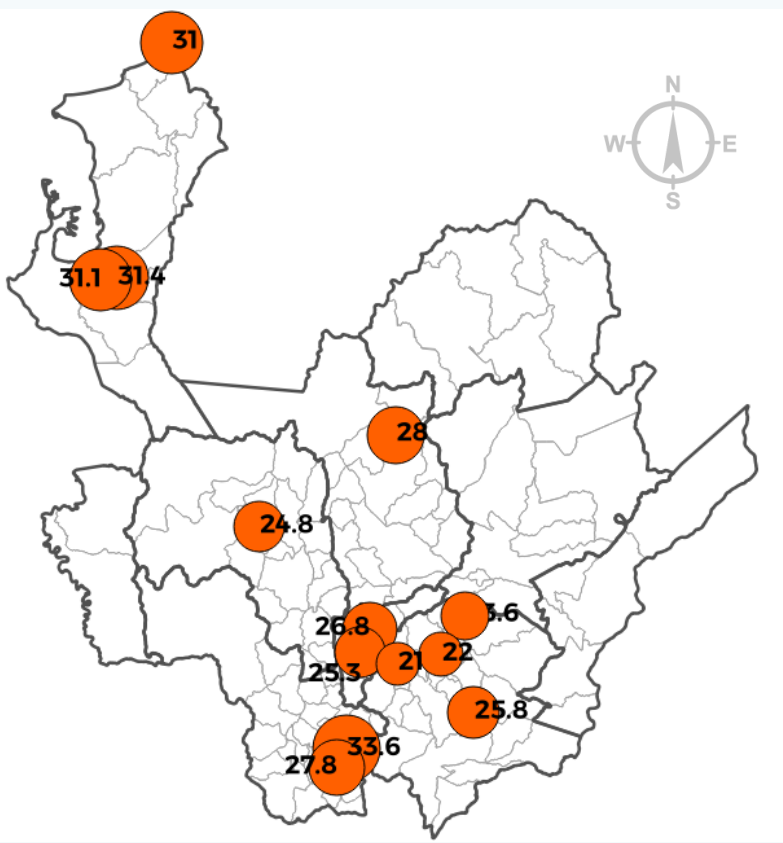
2

Reduce #YoCuidoLasLaderas

5. Reforesta con especies nativas las zonas de ladera inestables.
6. Realiza mantenimiento periódico de drenajes, canales y filtros.
7. Evita acumulación de escombros y basuras.
8. Si observas fugas de agua informa oportunamente a las autoridades.

#PrevencióndelRiesgo
Juntos cuidamos de Antioquia

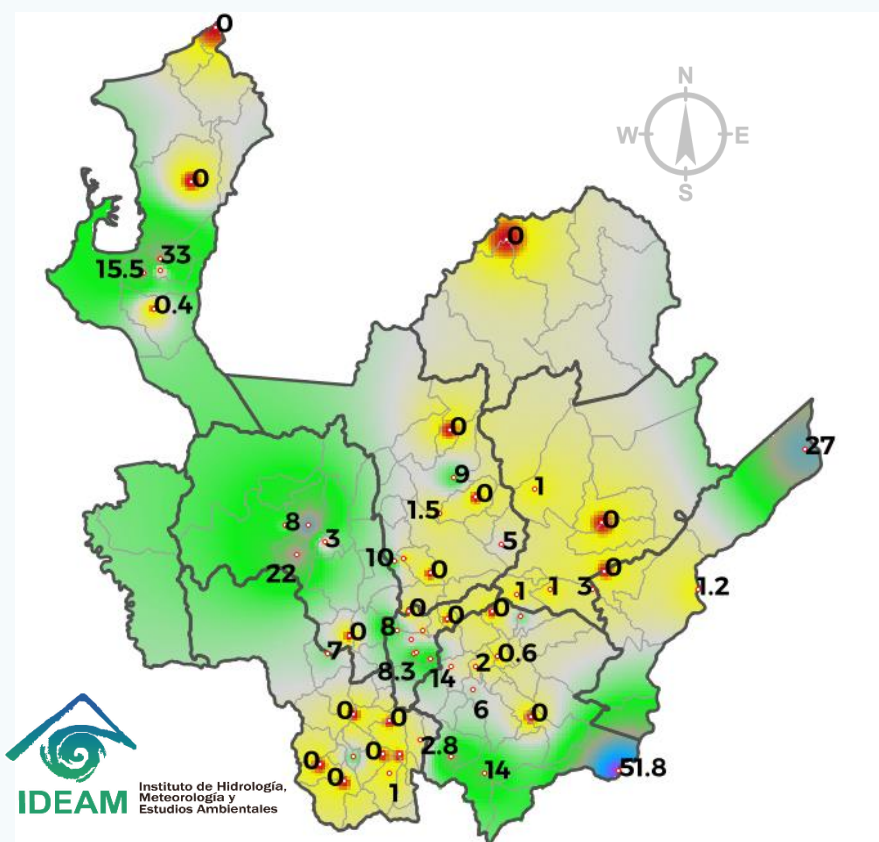
TEMPERATURA MÁXIMA DEL DÍA ANTERIOR



PRECIPITACIÓN EN 24 HRS (7:00 AM DE AYER A 7:00 AM DE HOY)



El día de ayer se registraron precipitaciones fuertes en Magdalena Medio, Urabá y Oriente. Sonsón con 5,2 mm, Turbo 33 mm y Cañasgordas con 29 mm.



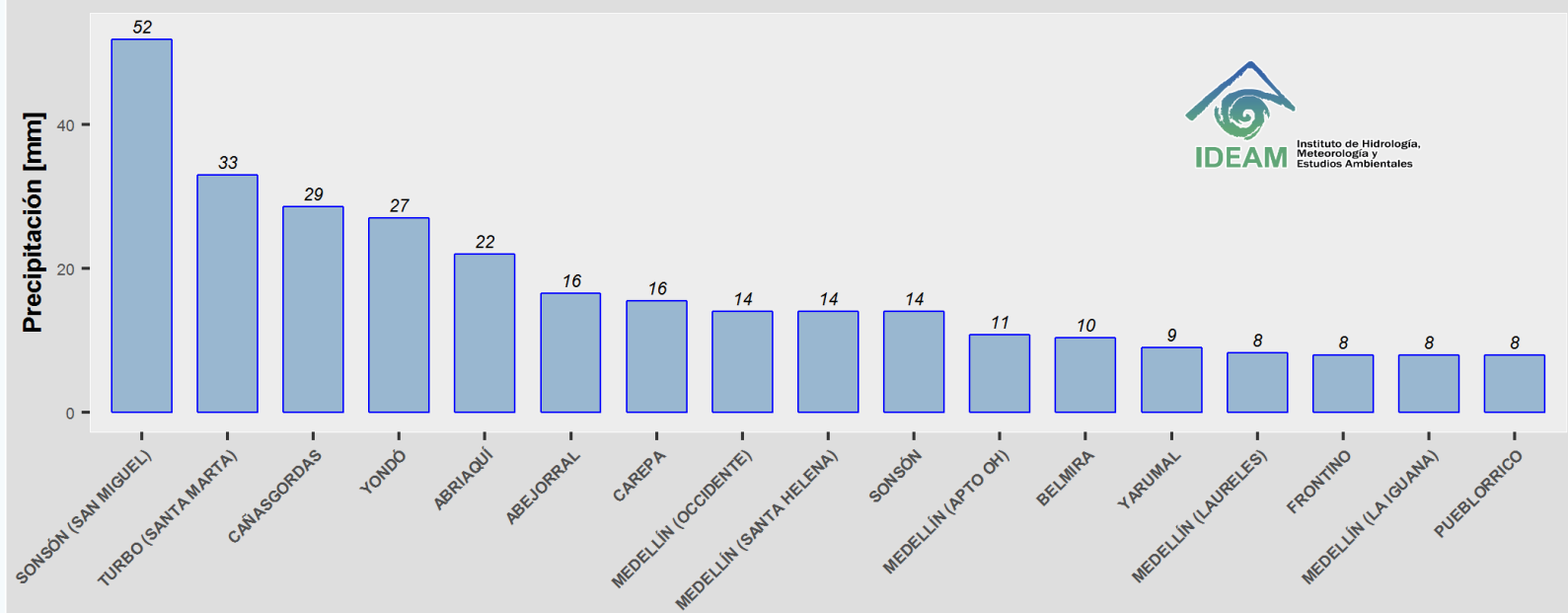
Deslizamientos

Reduce #YoCuidoLasLaderas

1. Verifica si estás ubicado en una zona de movimientos en masa.
2. No compres ni alquiles lotes o viviendas en zonas de ladera.
3. Maneja adecuadamente las aguas lluvia y negras.
4. Construye sólo con asesoría técnica.

#PrevenciónDelRiesgo
Juntos cuidamos de Antioquia

VOLUMEN DE LLUVIAS EN MILÍMETROS (18 DE OCTUBRE DE 2018)



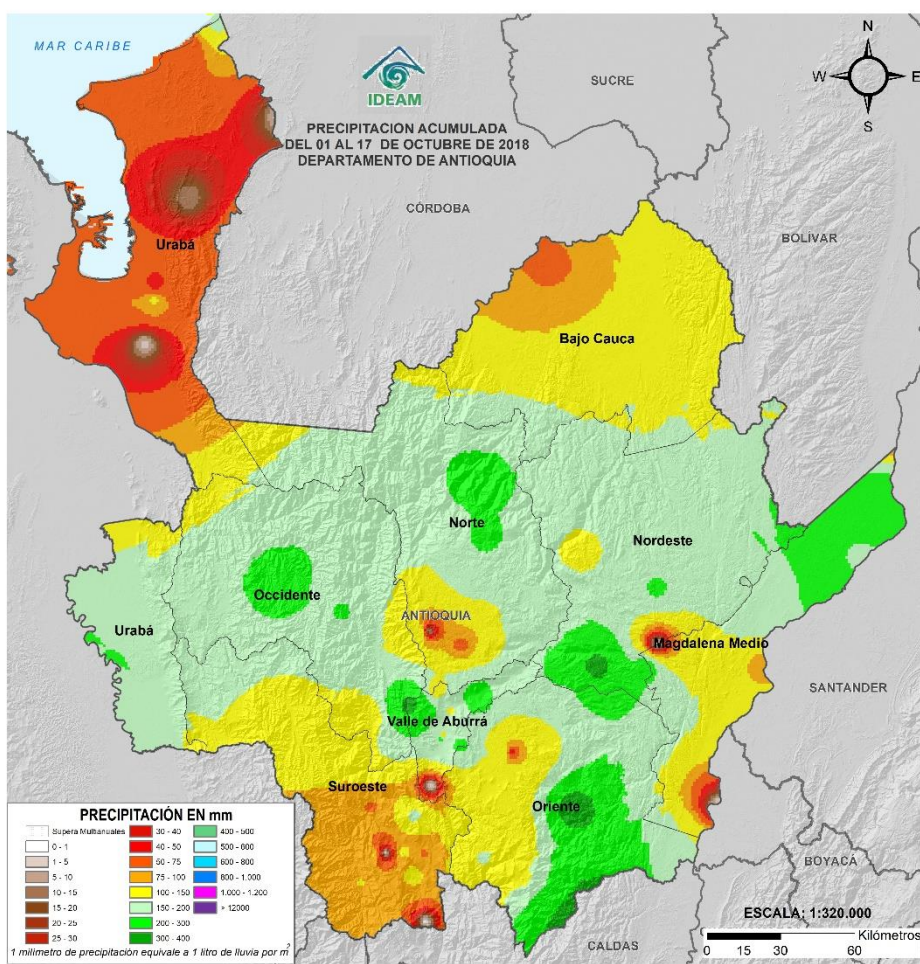
LLUVIAS ACUMULADAS EN 1 AL 18 DE OCTUBRE 2018

Entre el 1 y 18 de octubre el comportamiento de las lluvias acumuladas es el siguiente:

- <50 mm: Urabá y Magdalena Medio.
- 75 - 100 mm: Suroeste y Bajo Cauca.
- 200 - 300 mm: Occidente, Nordeste, Oriente y Aburrá.
- 300 - 400 mm: Oriente, Nordeste y Oriente.

NOTA: Recordemos que 1 milímetro de agua recogida en el pluviómetro corresponde a 1 litro caído en un metro cuadrado.

Ejemplo: 10 mm de lluvia = 10 litros de agua en 1 metro cuadrado



ANOMALIA DE PRECIPITACIÓN DIARIA 1 AL 18 DE OCTUBRE 2018

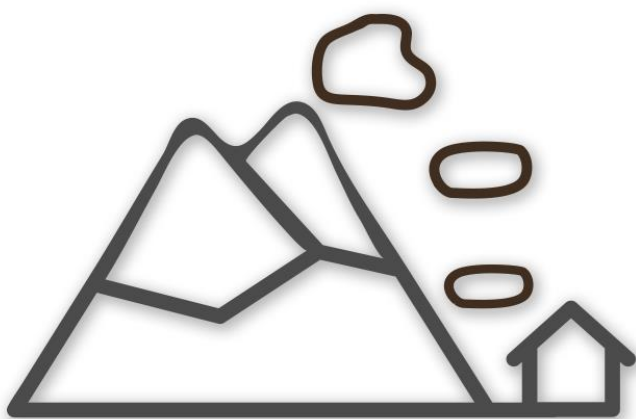
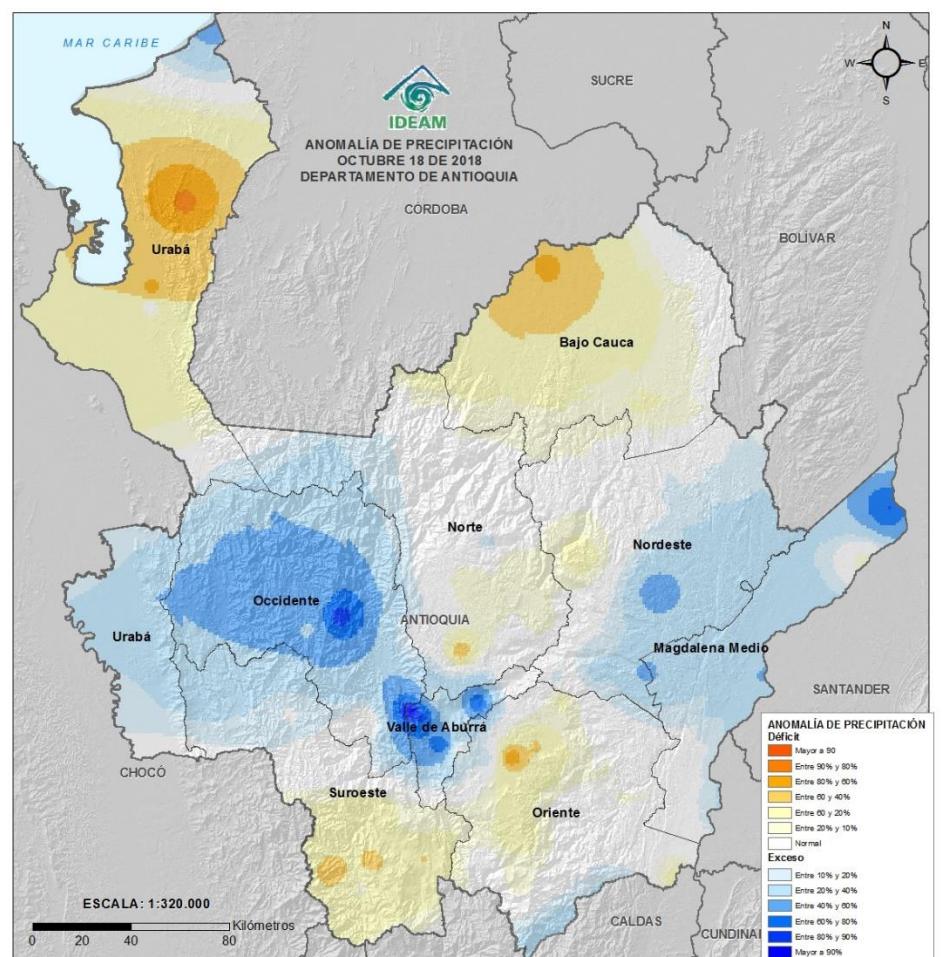
Este mapa indica si las precipitaciones se han comportado por encima o por debajo de lo normal de acuerdo a valores climatológicos históricos.

Lluvias moderadamente por debajo de lo normal: Urabá y Bajo Cauca.

Lluvias ligeramente por debajo de lo normal: Bajo Cauca, oriente, Suroeste y Oriente.

Lluvias moderadamente por debajo de lo normal: Valle de Aburrá, y Occidente, Nordeste.

Lluvias ligeramente por debajo de lo normal: Magdalena Medio, Urabá y Occidente.



Deslizamientos

#Prevención del Riesgo
Juntos cuidamos de Antioquia



**Incendios de la
cobertura Vegetal**

#Prevención del Riesgo
Juntos cuidamos de Antioquia

ICONOGRAFÍA

| ICONO | EVENTO | DEFINICIÓN |
|---|--------------------------|---|
|  | Creciente Súbita | Incremento de los niveles (caudales) de las corrientes, se asocian con escorrentía superficial y aumento de las lluvias en las cabeceras de las cuencas (tanto la principal como la de sus afluentes). |
|  | Incremento Súbitos | Cuando se presentan desembalses por el vertedero de una presa, cuyos caudales van directamente a la corriente ubicada aguas abajo de la misma; los pobladores observan incrementos rápidos de las corrientes aunque éstos NO los asocian con lluvias. |
|  | Niveles Altos | Incremento del nivel de un río cuando estos se aproximan a los umbrales de referencia (amarillo, naranja, rojo); éstos umbrales o niveles de referencia se determinan en cada punto de monitoreo y por esa razón, cuando se mantiene un incremento sostenido, se emiten las respectivas alertas. |
|  | Vendaval | Incremento rápido de la velocidad del viento en un corto lapso de tiempo. |
|  | Oleaje Fuerte | Es el incremento en la altura de las olas debido a un incremento en los vientos y en la presión atmosférica. |
|  | Huracán | Fenómenos meteorológicos que se originan en el océano, ocasionan vientos muy fuertes y lluvias torrenciales. Estos sistemas se desplazan sobre el mar y dependiendo del calor y la humedad pueden fortalecer y convertirse según su velocidad y potencia en una depresión tropical, que dará paso a una tormenta tropical y posteriormente a un huracán |
|  | Tiempo Lluvioso | Evento de lluvia de carácter moderado a fuerte y persistente. |
|  | Granizo | Es un tipo de precipitación sólida en forma de bola de hielo. Generalmente este evento sucede en las tardes. |
|  | Helada Meteorológica | Ocurrencia de una temperatura igual o menor a 0°C a un nivel de 2 metros sobre el nivel del suelo. Lashedadas son más probables cuando se presentan altas temperaturas vespertinas el día anterior, vientos en calma, muy poca nubosidad y baja humedad en el ambiente. |
|  | Avenida Torrencial | Es el aumento del nivel de un río o quebrada que arrastra material, como rocas, árboles o tierra. |
|  | Deslizamientos de tierra | Desplazamiento del terreno, suelo o roca que pueden presentarse en zonas de ladera. Generados por lluvias persistentes, sismos y en mayor proporción por actividades humanas desarrolladas de manera inadecuada. |
|  | Deslizamientos en vías | Vías identificadas con potencialidad de deslizamientos y caídas de rocas. |
|  | Incendios Forestales | Fuego que se propaga sin control, consumiendo material vegetal ubicado en áreas forestales. Generados por rayos, volcanes y en mayor proporción por acciones humanas. |
|  | Sequias | Temporadas de baja disponibilidad de agua debido a la reducción de lluvias, donde la humedad del suelo es baja y disminuyen los ríos, lagos y embalses. |
|  | Niebla | Fenómeno meteorológico en donde diminutas partículas de agua están en suspensión y ocasionan la reducción de visibilidad, muy peligrosa para las operaciones aéreas y el desplazamiento de tráfico terrestre. |
|  | Tormentas Eléctricas | Fenómeno meteorológico con presencia de rayos, truenos y relámpagos, por lo general acompañado de lluvias fuertes y en ocasiones granizo. También existen tormentas secas sin presencia de lluvias. |

Síguenos en:

 Instituto IDEAM
Dapard Antioquia

 @IDEAMColombia
@DapardAntioquia

 ideam.instituto
Dapard Antioquia



Instituto de Hidrología,
Meteorología y
Estudios Ambientales